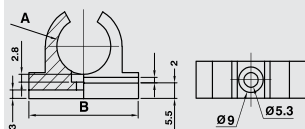




RAL 9004



Αριθμοί πατέντας
1009810, EP2698792, 1010513



DUROSOL® PLUS ISR Στήριγμα



Ιδιότητες

Πρώτη ύλη

Ειδικά σταθεροποιημένο θερμοπλαστικό PO blend ελεύθερο αλογόνων και βαρέων μετάλλων (RoHS)

Εύρος θερμοκρασιακής αντοχής

-25°C με +105°C

Τύπος	Κωδικός	length mm	height mm		
Ø16	4049016	35.0	25.5	4x50	3400
Ø20	4049020	40.0	30.0	4x50	2000
Ø25	4049025	46.0	34.75	4x30	1920
Ø32	4049032	53.0	41.3	30	1440
Ø40	4049040	63.0	48.8	20	960
Ø50	4049050	74.0	57.4	20	960
Ø63	4049063	88.0	70.0	20	960

Οδηγίες εγκατάστασης: Η προτεινόμενη απόσταση μεταξύ των κολάρων είναι 50cm για κάθετες εγκαταστάσεις και 40cm για οριζόντιες εγκαταστάσεις. Τοποθετούνται με τη χρήση υρατ και βίδας 4mm. Φέρουν πλαινές εγκοπές για την εύκολη τοποθέτησή τους σε ράγα. Είναι συμβατά με καρφωτικά εργαλεία στερέωσης και προτείνεται η χρήση καρφιών κατ' ελάχιστο 30mm.

Ιδιότητες για εξαρτήματα

Ηλεκτρικές ιδιότητες

Με χαρακτηριστικά ηλεκτρικής μόνωσης

Αντοχή στη γήρανση

Ανθεκτικά στην ηλιακή ακτινοβολία (UV)

Αντίσταση στη διάδοση φλογών

Δεν διαδίδουν την φλόγα

Ελεύθερο αλογόνων

Δεν εκλύουν τοξικά ή διαβρωτικά αέρια σε περίπτωση πυρκαγιάς

Απωθητικό τρωκτικών

Μη ελκυστική τροφή για τρωκτικά

Αντιστατική Τεχνολογία

Προστασία έναντι στον στατικό ηλεκτρισμό

Αντιχαλακτική Τεχνολογία

Μείωση της επιφανειακής φθοράς στο εσωτερικό τοίχωμα

