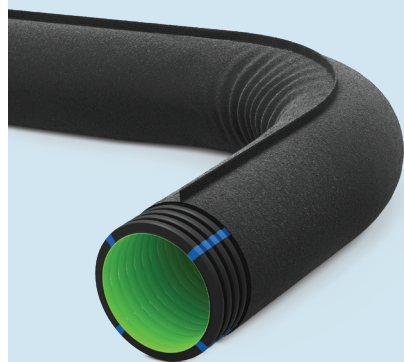


## Δελτίο Στοιχείων Προϊόντος

Ημερομηνία έκδοσης 28.08.2022



### Όνομα & διεύθυνση κατασκευαστή

ΕΜΜ. ΚΟΥΒΙΔΗΣ ΑΒΕΕ

Βιομηχανία παραγωγής συστημάτων πλαστικών σωλήνων  
71500, ΒΙΟ.ΠΑ., Τύλισσος, Ηράκλειο Κρήτης  
ΕΛΛΑΔΑ

### Τύπος προϊόντος

Διαμορφώσιμος, διάτρητος, κυματοειδής εξωτερικά και λείος εσωτερικά, σωλήνας δομημένου τοιχώματος από HDPE, με ενσωματωμένο γεωύφασμα και μπλε χρωματική σήμανση, για την αποστράγγιση του υπεδάφους

### Ονομασία προϊόντος

**GEODRAIN PLUS**

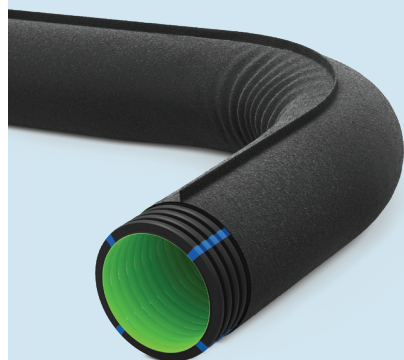
Σωλήνες αποστράγγισης υπεδάφους

### Χαρακτηριστικά προϊόντος

Κατηγορία Προϊόντος	R2 (DIN 4262-1)
Υλικό παραγωγής	Υψηλής πυκνότητας πολυαιθυλένιο (HDPE)
Χρώμα	RAL 9004 μαύρο (εξωτερικό τοίχωμα) RAL 6038 πράσινο (εσωτερικό τοίχωμα)
Χρωματική Σήμανση	4 διαμήκειες μπλε γραμμές που υποδεικνύουν την όδευση των υδάτων στο εσωτερικό του σωλήνα
Ονομαστικές εξωτερικές διαμέτρους (DN/OD)	50m κουλούρες: OD63, OD90, OD110, OD125 25m κουλούρες: OD160, OD200
Μοίρες διάτρησης	360° - TP (Totally perforated, DIN 4262-1)
Επιφάνεια διάτρησης	OD63 - OD125: >50cm <sup>2</sup> /m, OD160: >120cm <sup>2</sup> /m, OD200: >90cm <sup>2</sup> /m
Αριθμός διατρήσεων	6 συμμετρικά κατανομημένες οπές ανά 60°
Ονομαστικοί διαμέτρους (OD)	63      90      110      125      160      200
Μήκος διάτρησης (mm)	11      13      17      18      19      22
Πλάτος διάτρησης (mm)	1,5      1,5      1,5      1,5      1,6      1,6
Αριθμός διατρήσεων ανά μέτρο	312      287      255      223      403      268
Επιφάνεια διάτρησης (cm <sup>2</sup> /m)	≥50      ≥50      ≥50      ≥50      ≥100      ≥90
Ευρωπαϊκές Οδηγίες & Κανονισμοί	2011/65/EE (RoHS)
Πρότυπα αναφοράς	EN ISO 9969, DIN 4262-1, NF-P 98-332
Ακαμψία δακτυλίου	SN 4 KN/m <sup>2</sup> (EN ISO 9969)
Αντοχή στη γήρανση	Αντοχή στην ηλιακή ακτινοβολία (5 χρόνια)
Συσκευασία	Κουλούρες 25m (Ø): 160, 200 Κουλούρες 50m (Ø): 63, 90, 110, 125
Κωδικοί προϊόντος	2028XXX (SN4) όπου XXX: 063, 090, 110, 125, 160, 200

## Δελτίο Στοιχείων Προϊόντος

Ημερομηνία έκδοσης 28.08.2022



### Όνομα & διεύθυνση κατασκευαστή

ΕΜΜ. ΚΟΥΒΙΔΗΣ ΑΒΕΕ

Βιομηχανία παραγωγής συστημάτων πλαστικών σωλήνων  
71500, ΒΙΟ.ΠΑ., Τύλισσος, Ηράκλειο Κρήτης  
ΕΛΛΑΔΑ

### Τύπος προϊόντος

Διαμορφώσιμος, διάτρητος, κυματοειδής εξωτερικά και λείος εσωτερικά, σωλήνας δομημένου τοιχώματος από HDPE, με ενσωματωμένο γεωύφασμα και μπλε χρωματική σήμανση, για την αποστράγγιση του υπεδάφους

### Ονομασία προϊόντος

**GEODRAIN PLUS**

Σωλήνες αποστράγγισης υπεδάφους

### Χαρακτηριστικά γεωυφάσματος

#### Δήλωση Απόδοσης:

Εφελκυστική αντοχή κατά την κύρια διεύθυνση λειτουργίας (MD) EN ISO 10319 (kN/m)	8.0 (-1.0)
Εφελκυστική αντοχή κατά την δευτερεύουσα διεύθυνση λειτουργίας (CD) EN ISO 10319 (kN/m)	8.0 (-1.0)
Μέγιστη επιμήκυνση κατά τη θραύση, κατά την κύρια διεύθυνση λειτουργίας (MD) EN ISO 10319 (%)	45 (±10)
Μέγιστη επιμήκυνση κατά τη θραύση, κατά την δευτερεύουσα διεύθυνση λειτουργίας (CD) EN ISO 10319 (%)	45 (±10)
Δύναμη διείσδυσης (CBR) ISO 12236(N)	2000 (-300)
Δυναμική διάτρηση (δοκιμή πτώσεως κώνου) (ISO 13433(mm))	28 (+7)
Χαρακτηριστική διάσταση πόρων (ISO 12956(mm))	90 (±27)
Εγκάρσια διαπερατότητα (ISO 11058(L/m <sup>2</sup> /s))	110 (-33)